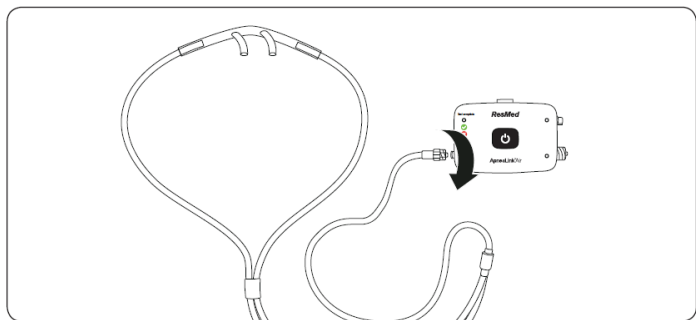
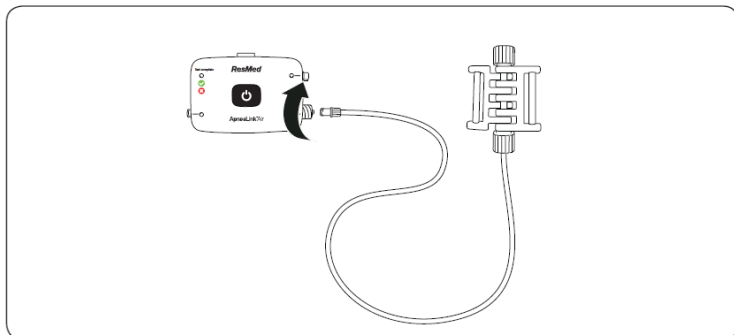


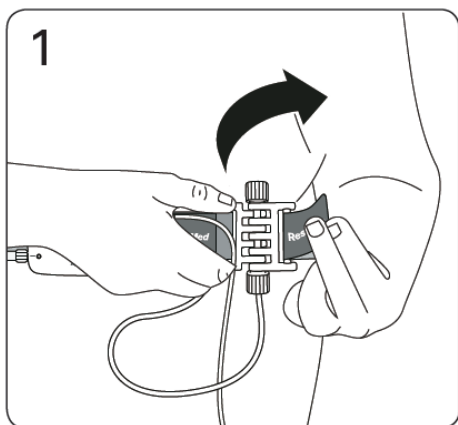
Koble til nesekateteret



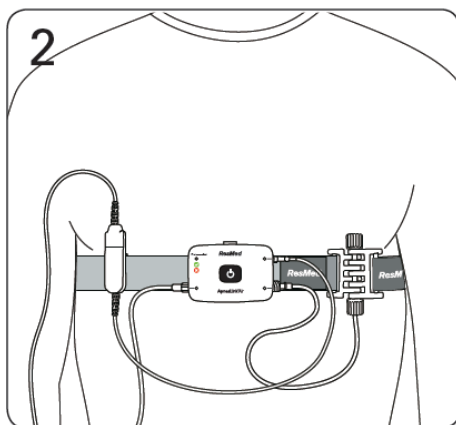
Koble til anstrengessensoren (hvis brukt)



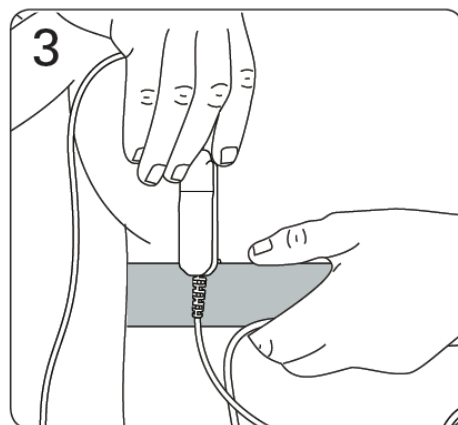
Skru løs og ta av beskyttelseshetten og sett kontaktenden av anstrengessensoren inn i anstrengessensorkontakten på apparatet. Drei med urviseren til kontakten sitter godt.



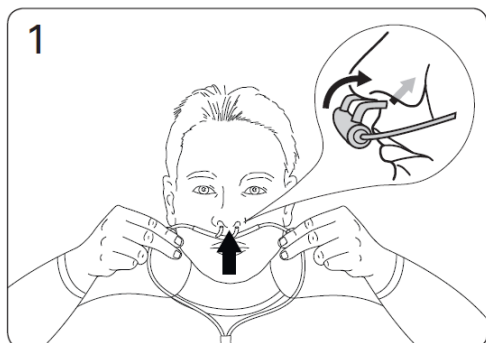
1. Trekk beltet rundt kroppen. Tre ender av beltet gjennom sporet på anstrengessensoren (hvis brukt) og fest tappen til beltet. Hvis du ikke bruker anstrengessensoren, skal du feste tappen til beltet.



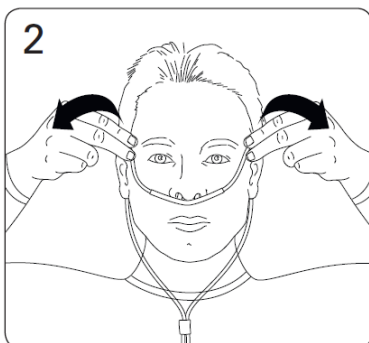
2. Kontroller at beltet sitter godt og er komfortabelt og at apparatet er plassert over midten av brystet.



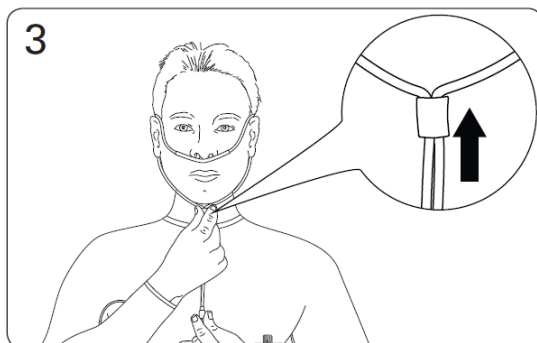
3. Hvis du bruker oksymeter, skyver du klemmen på beltet. Klemmen skal være på samme side av kroppen som oksymeterfingersensoren.



1. Før prongene inn i neseborene. Kontroller at den kurvede siden peker mot baksiden av nesen.

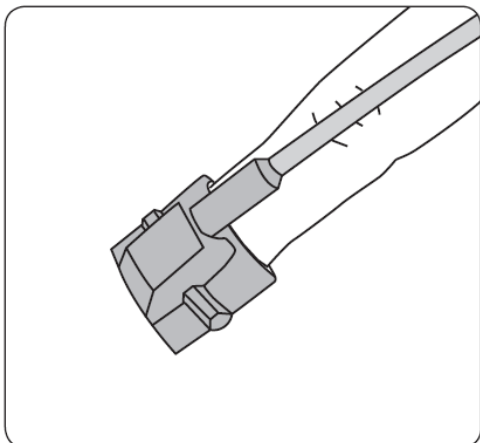


2. Før plastslangen i løkke rundt ørene dine.



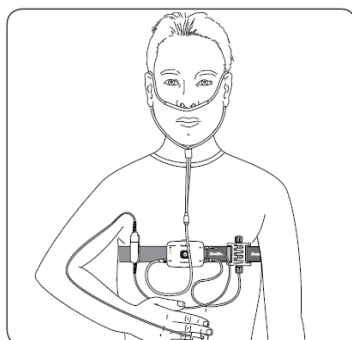
3. Trekk skyvedelen opp mot haken til plastslangen sitter godt og komfortabelt.

Merk: Hvis nesekateteret ikke holder seg i nesen din, skal du bruke medisinsk teip eller klebrige bandasjer på kinnene til å holde den på plass.

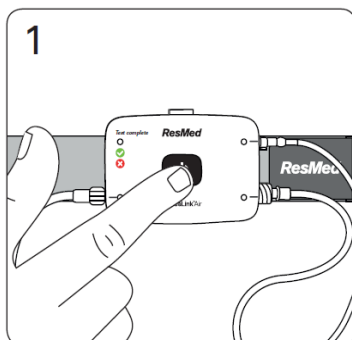


Plasser fingeren i fingerproben. Pass på at det er litt luft mellom gummien og fingeren, men den skal ikke sitte løst. Prøv ulike fingre og velg den som passer best.

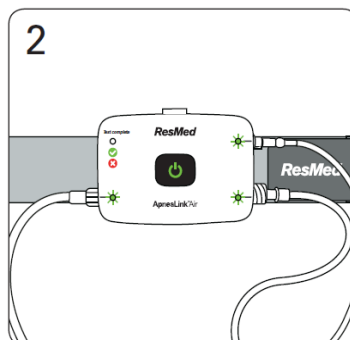
Starte testen



Når det fullstendige systemet er riktig konfigurert, skal det se slik ut.



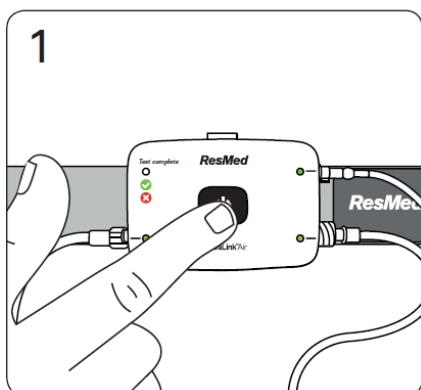
1. Trykk på og hold strømknappen på midten av apparatet i omtrent tre sekunder eller til lyset slås på.



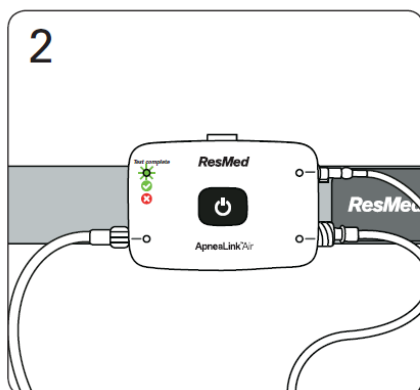
2. Kontroller at lysene ved siden av tilbehøret du bruker, lyser grønt. Hvis noen av disse lyser rødt og blinker, er ikke tilbehøret riktig tilkoblet.

Når du har startet testen, skal du legge deg til å sove som normalt. Lysene på apparatet dempes etter 10 minutter. Hvis du av en eller annen grunn må stå opp i løpet av natten, skal du la apparatet forbli på med mindre du ikke har til hensikt å sove igjen. Du kan ta av oksymeterfingersensoren hvis du må på do eller skal vaske hendene. Sett på oksymeterfingersensoren igjen før du legger deg til å sove igjen.

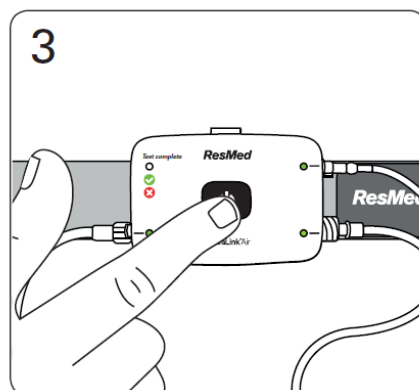
Stoppe testen



1. Trykk på strømknappen i omtrent tre sekunder.



2. Kontroller at studieindikatorlyset er tent og grønt. Dette betyr at testen er fullført. Hvis studieindikatorlyset er rødt, skal du skifte batteriene og gjenta testen neste kveld.



3. Trykk på og hold strømknappen i omtrent tre sekunder for å slå av apparatet.