



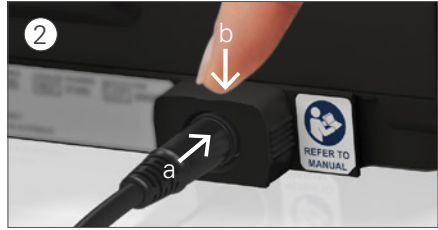
Læs hele Lumis™ brugervejledningen før brug.

## Klargøring



Sæt apparatet på en stabil jævn overflade, tag fat i fastholdelsesclipsen bag på apparatet, og træk opad for at åbne.

Bemærk: Fastholdelsesclipsen vises i åben position.

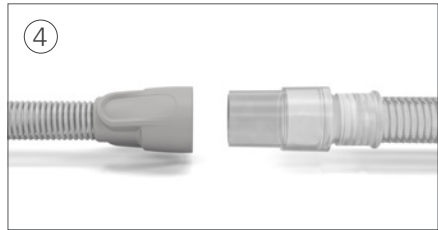


(a) Slut strømstikket til strømindtaget på apparatet, og (b) skub derefter fastholdelsesclipsen ned for at fastgøre det.

Sæt den ene ende af e-ledningen i strømforsyningen og den anden ende i stikkontakten.



Sæt luftslangen godt fast i luftudtaget på bagsiden af apparatet.



Sæt luftslangens frie ende godt fast på den samlede maske. Tryk på Start/Stop for at begynde behandling.

## Lumis med HumidAir

Hvis du har et Lumis-apparat med HumidAir™, skal fugteren fyldes på følgende måde:



Åbn fugteren, og fyld den med vand op til mærket for maksimalt vandniveau.



Luk fugteren, og sæt den ind i siden af apparatet.

Opvarmet fugtning giver lindring for tørhed og tilstopping og er beregnet til at gøre behandlingen mere behagelig.

## Tilvænnning til behandling

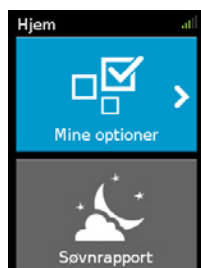
Hvis du er førstegangsbruger, har du muligvis brug for nogen tid til at vænne dig til behandlingen. Dette er ikke usædvanligt, da det tager én til to uger for de fleste patienter at vænne sig til lufttrykket.

### Overvindelse af symptomer ved at ændre komfortindstillingerne

Hvis du har svært ved at vænne dig til behandlingen, kan du benytte Lumis-komfortfunktionerne.

- **Besvær med at falde i søvn**—Hvis du har svært ved at falde i søvn med højt tryk, kan du tænde for Rampe eller øge Rampetid.
- **Oppustet fornemmelse**—Hvis du oplever en lettere oppustet fornemmelse fra at sluge luft, kan du tænde for Rampe eller øge Rampetid.
- **Følelse af ikke at få nok luft**—Hvis du føler, at du ikke får nok luft, kan du sætte Rampetid på Fra.

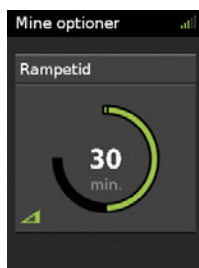
Sådan ændres Rampetid:



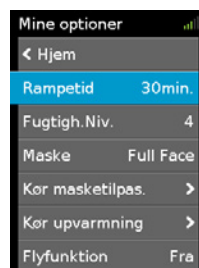
1. Tryk på reguleringsknappen for at angive Mine Optioner.



2. Drej reguleringshjulet for at fremhæve Rampetid, og tryk derefter for at vælge den.



3. Drej reguleringshjulet for at justere til din foretrukne indstilling.



4. Tryk på reguleringshjulet for at gemme ændringen.

Hvis du har et Lumis-apparat med HumidAir, har du flere komfortfunktioner til rådighed, hvilket medvirker til at gøre din behandling mere behagelig.

- **Næse der løber eller er tør**—Hvis din næse løber eller er tør, kan du justere Fugtigh. Niv. ved at skrue op for det.
- **Vanddråber (kondensation)**—Hvis der kommer vanddråber på din næse eller på masken eller luftslangerne, kan du justere Fugtigh. Niv. ved at skrue det ned.



# ResMed

## Rengøring

1. Vask luftslangen i varmt vand tilsat et mildt rengøringsmiddel. De må ikke vaskes i opvaske- eller vaskemaskine.
2. Skyl luftslangen grundigt, og lad den tørre på et sted, hvor den ikke udsættes for direkte sollys og/eller varme.
3. Tør apparatet af udvendigt med en tør klud.

Hvis du har et Lumis-apparat med HumidAir, rengøres fugteren ifølge trin 1 og 2.

Nærmere anvisninger om rengøring af masken findes i brugervejledningen til masken.

## Regelmæssig kontrol og udskiftning af delene

Det er vigtigt for din komfort og dit helbred, at du kontrollerer og udskifter dine dele og forsyninger regelmæssigt. Regelmæssig udskiftning af dine dele og forsyninger medvirker til at sikre, at du modtager optimal behandling og fortsat komfort.

Nærmere anvisninger om kontrol af apparatet findes i brugervejledningen til Lumis. Kontakt din behandler for at få oplysninger om tidsplanen for udskiftning.

Serienummer	Apparatnummer
Masketype og -størrelse	Opsætningsdato
Bemærkninger	

 **ResMed Ltd**  
1 Elizabeth MacArthur Drive  
Bella Vista NSW 2153 Australien

**FORHANDLERE**  
ResMed Corp 9001 Spectrum Center Boulevard San Diego CA 92123 USA  
 ResMed (UK) Ltd 96 Jubilee Ave Milton Park Abingdon Oxfordshire OX14 4RW UK

Besøg [www.resmed.com](http://www.resmed.com) for at se andre ResMed forhandlere over hele verden. For patentoplysninger henvises til [www.resmed.com/ip](http://www.resmed.com/ip). Lumis, ClimateLine og HumidAir er varemærker tilhørende ResMed Ltd. ClimateLine er anmeldt hos U.S. Patent and Trademark Office.

© 2015 ResMed Ltd. 288324/1 2015-08

 0123  
0682

ResMed.com



288324