



**ResMed**

**Lumis™ series**

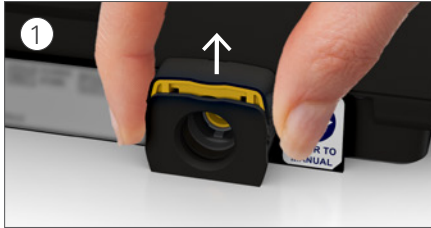
VPAP ST-A



Guia de início rápido  
Português

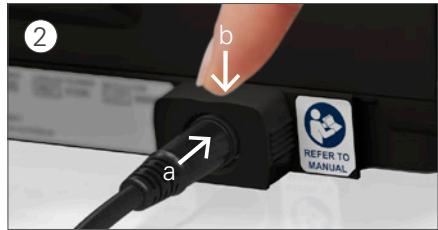
Leia o manual do utilizador do Lumis™ na íntegra antes de utilizar.

## Montagem



Com o dispositivo numa superfície plana e estável, agarre no grampo de retenção situado na parte traseira do dispositivo e puxe-o para cima para abrir.

Nota: O grampo de retenção é mostrado na posição aberta.

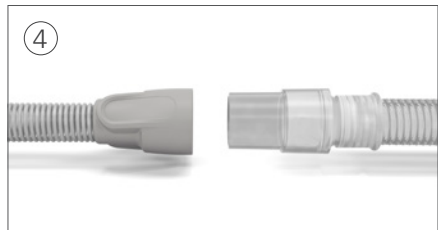


(a) Ligue o conector de alimentação à entrada de alimentação do dispositivo e depois (b) empurre o grampo de retenção para baixo, para o fixar na devida posição.

Ligue uma extremidade do cabo de alimentação à fonte de alimentação e a outra extremidade à tomada da rede eléctrica.



Ligue a tubagem de ar firmemente à saída de ar situada na traseira do dispositivo.



Ligue a extremidade livre da tubagem de ar com firmeza à máscara montada. Prima Iniciar/Parar para dar início à terapia.

## Lumis com HumidAir

Se possui um dispositivo Lumis com HumidAir™, encha o humidificador da seguinte forma:



Abra o humidificador e encha-o com água até à marca do nível máximo de água.



Feche o humidificador e insira-o na parte lateral do dispositivo.

A humificação aquecida proporciona alívio para a secura e congestão e foi concebida para tornar a terapia mais confortável.

## Ajuste da terapia

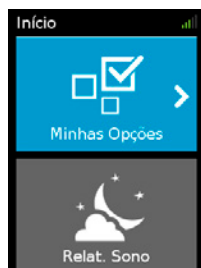
Se esta é a sua primeira utilização, pode precisar de algum tempo para se habituar à terapia. Isto não é invulgar; é normal a maioria dos doentes demorar entre uma a duas semanas a adaptar-se à pressão do ar.

### Superação dos sintomas através da modificação dos parâmetros de conforto

Se tiver dificuldade para se habituar à terapia, pode utilizar as funcionalidades de conforto do Lumis.

- **Dificuldade em adormecer**—Se tem dificuldade em adormecer com a pressão alta, ligue a Rampa ou aumente o Tempo rampa.
- **Sensação de inchaço**—Caso se sinta ligeiramente inchado por causa do ar inspirado, ligue a Rampa ou aumente o Tempo rampa.
- **Sensação de não receber ar suficiente**—Caso sinta que não está a receber ar suficiente, desligue o Tempo rampa.

Para modificar o Tempo rampa:



1. Pressione o botão rotativo para introduzir as Minhas opções.



2. Utilize o botão rotativo para realçar Tempo rampa e, em seguida, pressione para selecionar essa opção.



3. Utilize o botão rotativo para ajustar de acordo com a sua configuração preferida.



4. Pressione o botão rotativo para guardar a modificação.

Se possui um dispositivo Lumis com HumidAir, tem à sua disposição mais funcionalidades de conforto que o ajudam a tornar a terapia mais confortável.

- **Nariz seco ou a pingar**—Caso tenha o nariz seco ou a pingar, ajuste a Humidade aumentando-a.
- **Gotículas de água (condensação)**—Caso detecte gotículas de água no seu nariz, máscara ou tubagem de ar, ajuste a Humidade diminuindo-a.



# ResMed

## Limpeza

1. Lave a tubagem de ar em água morna e detergente suave.  
Não lave a tubagem de ar numa máquina de lavar roupa ou louça.
2. Enxagúe bem a tubagem de ar e deixe-a secar, ao abrigo da luz solar directa e/ou do calor.
3. Limpe o exterior do dispositivo com um pano seco.

Se possui um dispositivo Lumis com HumidAir, limpe o humidificador conforme indicado nos passos 1 e 2.

Consulte o manual do utilizador da máscara para obter informações detalhadas sobre a limpeza da sua máscara.

## Verificação e substituição regulares das peças

É importante para o seu conforto e saúde que verifique e substitua as peças e consumíveis com regularidade. A substituição regular das peças e consumíveis ajuda a garantir que recebe a melhor terapia e um conforto contínuo.

Consulte o manual do utilizador do Lumis para obter instruções detalhadas acerca da verificação do seu dispositivo. Contacte o seu prestador de cuidados para obter informações acerca do cronograma de substituições.

Número de série	Número do dispositivo
Tipo e tamanho da máscara	Data da montagem
Notas	



**ResMed Ltd**  
1 Elizabeth Macarthur Drive  
Bella Vista NSW 2153 Austrália

### DISTRIBUÍDO POR:

ResMed Corp 9001 Spectrum Center Boulevard San Diego CA 92123 EUA  
**EC REP** ResMed (UK) Ltd 96 Jubilee Ave Milton Park Abingdon Oxfordshire  
OX14 4RW Reino Unido

Consulte [www.resmed.com](http://www.resmed.com) para conhecer outras localizações da ResMed a nível mundial. Para obter informações acerca de patentes, consulte [www.resmed.com/ip](http://www.resmed.com/ip). Lumis, ClimateLine e HumidAir são marcas comerciais da ResMed Ltd. ClimateLine está registada no Gabinete de Patentes e Marcas Comerciais dos EUA. © 2015 ResMed Ltd. 288322/1 2015-08

**CE** 0123  
0682

ResMed.com



288322