



ResMed

Lumis™ series

VPAP ST-A

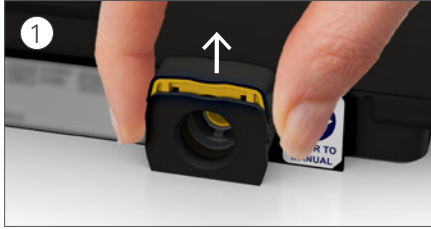


Guía de inicio rápido

Español

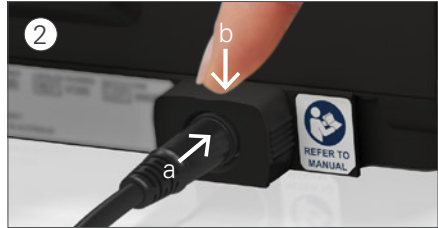
Lea el manual del usuario de Lumis™ en su totalidad antes de usar el producto.

Configuración



Con el dispositivo en una superficie nivelada estable, agarre la presilla de retención en la parte posterior del dispositivo y tire hacia arriba para abrir.

Nota: la presilla de retención se muestra en la posición abierta.

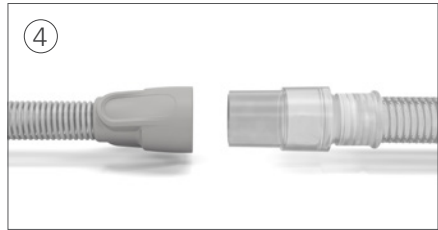


(a) Conecte el conector del cable de alimentación en la entrada de alimentación del dispositivo y (b) empuje hacia abajo la presilla de retención para asegurarlo en su lugar.

Conecte un extremo del cable de alimentación a la fuente de alimentación y el otro extremo a la salida de alimentación.



Conecte firmemente el tubo de aire a la salida de aire de la parte posterior del dispositivo.



Conecte firmemente el extremo libre del tubo de aire a la mascarilla montada. Pulse Inicio/Detención para comenzar el tratamiento.

Lumis con HumidAir

Si tiene un dispositivo Lumis con HumidAir™, llene el humidificador como sigue:



Abra el humidificador y llénelo con agua hasta la marca de nivel máximo de agua.



Cierre el humidificador e insértelo en el lateral del dispositivo.

La humidificación caliente alivia la sequedad y la congestión, y está diseñada para que el tratamiento resulte más cómodo.

Adaptación al tratamiento

Si es la primera vez que usa este dispositivo, es posible que necesite tiempo para habituarse al tratamiento. Esto no es inusual puesto que la mayoría de los pacientes necesita entre una y dos semanas para adaptarse a la presión del aire.

Cómo sobreponerse a los síntomas cambiando los parámetros de comodidad

Si tiene dificultades para acostumbrarse al tratamiento, puede utilizar las funciones de confort de Lumis.

- **Problemas para conciliar el sueño**—si tiene problemas para quedarse dormido/a con presión alta, encienda Rampa o aumente T. rampa.
- **Sensación de gases en el estómago**—si tiene la sensación de estar algo hinchado/a por el aire ingerido, encienda Rampa o aumente T. rampa.
- **Sensación de no aspirar suficiente aire**—si siente que no está recibiendo suficiente aire, apague T. rampa (Apag).

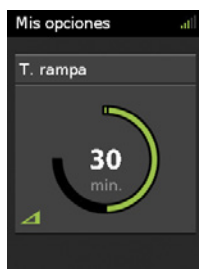
Para cambiar T. rampa:



1. Pulse el botón para entrar en Mis opciones.



2. Gire el botón para resaltar T. Rampa y, a continuación, pulse para seleccionar esta opción.



3. Gire el botón para ajustar el parámetro a su ajuste preferido.



4. Pulse el botón para guardar el cambio.

Si tiene un dispositivo Lumis con HumidAir, cuenta con más características de comodidad, que contribuirán a que el tratamiento le resulte más cómodo.

- **Sequedad o secreción nasal**—si tiene la nariz seca o congestionada, aumente el nivel de humedad (Nivel Humedad).
- **Gotas de agua (condensación)**—si se forman gotitas de agua en su nariz, mascarilla o tubo de aire, disminuya el nivel de humedad (Nivel Humedad).



ResMed

Limpieza

1. Lave el tubo de aire en agua tibia con un detergente suave.
No lo lave en una lavadora ni en un lavavajillas.
 2. Enjuague a fondo el tubo de aire y déjelo secar alejado de la luz solar directa o del calor.
 3. Limpie el exterior del dispositivo con un paño seco.
- Si tiene un dispositivo Lumis con HumidAir, limpie el humidificador siguiendo los pasos 1 y 2. Consulte el manual del usuario de la mascarilla para obtener instrucciones detalladas sobre la limpieza de la mascarilla.

Compruebe y sustituya las piezas con regularidad

Para su comodidad y salud, es importante que compruebe y sustituya las piezas y los suministros con regularidad. Sustituir las piezas y los suministros de forma regular contribuye a garantizar que está recibiendo un tratamiento óptimo sin menoscabo de la comodidad.

Consulte el manual del usuario del Lumis para obtener instrucciones detalladas sobre la comprobación del dispositivo. Póngase en contacto con su proveedor de asistencia sanitaria para información sobre el programa de sustitución.

Número de serie	Número del dispositivo
Tipo y tamaño de mascarilla	Fecha de la configuración
Notas	



ResMed Ltd
1 Elizabeth Macarthur Drive
Bella Vista NSW 2153 Australia

DISTRIBUIDO POR

ResMed Corp 9001 Spectrum Center Boulevard San Diego CA 92123 EUA
EC REP ResMed (UK) Ltd 96 Jubilee Ave Milton Park Abingdon Oxfordshire
OX14 4RW Reino Unido

Para obtener información acerca de otras sucursales de ResMed en todo el mundo, consulte el sitio web www.resmed.com. Para obtener información de patentes, consulte el sitio web www.resmed.com/ip. Lumis, ClimateLine y HumidAir son marcas comerciales de ResMed Ltd. ClimateLine está registrado en la Oficina de Marcas y Patentes de EE. UU. © 2015 ResMed Ltd. 288321/1 2015-08

CE 0123
0682



288321