



ResMed

Lumis™ series

VPAP ST



Kezdőlap gomb a kezdő képernyőre
való bármikori visszatéréshez

Start/Stop gomb a kezelés indításához

Tárcsa a navigációhoz és a kiválasztott lehetőség
módosításához

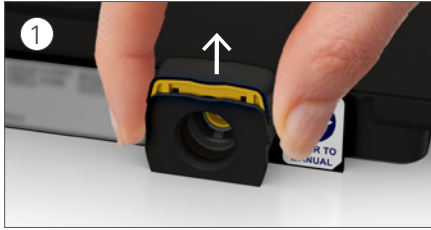
Levegőkimeneti nyílás az levegőcső csatlakoztatásához

Gyors indítási útmutató

Magyar

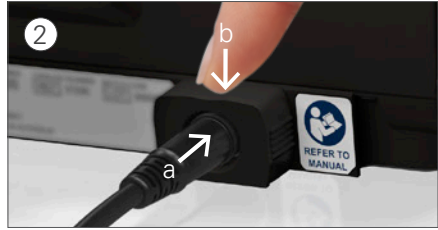
Használat előtt olvassa el az Lumis™ egész felhasználói útmutatóját.

Beállítás



Az eszközt stabil, vízszintes felületre helyezve markolja meg az eszköz hátulján lévő rögzítőkapcsot, és felfelé húzva nyissa ki.

Megjegyzés: A rögzítőkapocs a képen nyitott helyzetben látható.

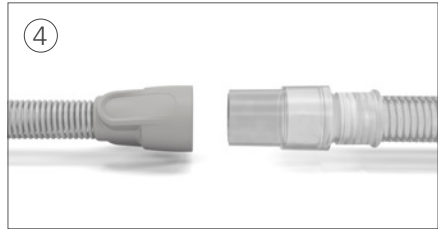


(a) Dugaszolja a tápcsatlakozót az eszköz csatlakozóaljzatába, majd (b) a rögzítőkapcsot lenyomva rögzítse a helyére.

A hálózati tápkábel egyik végét csatlakoztassa a tápegységhez, a másik végét pedig a hálózati csatlakozóaljzatba.



A levegőcsövet szorosan csatlakoztassa a készülék hátulján lévő levegőkimeneti nyíláshoz.



A levegőcső szabad végét szorosan csatlakoztassa az összeszerelt maszkhoz. A kezelés elindításához nyomja meg a Start/Stop gombot.

Lumis -val/vel HumidAir

Ha Lumis készüléke van HumidAir™ eszközzel, a következő módon töltsse fel a párást:



Nyissa fel a párástót, és töltsse fel vízzel a maximális vízszint jelzéséig.



Csukja le a párástót, és helyezze be a készülék oldalába.

A fűtött párástó enyhíti a szárazságot és az orrdugulást, és arra szolgál, hogy kellemesebbé tegye a kezelést.

A kezeléshez való alkalmazkodás

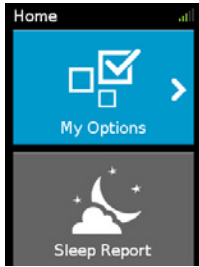
Ha most használnál először ilyen készüléket, lehet, hogy egy kis időre lesz szüksége ahhoz, hogy hozzászokjon a kezeléshez. Ez nem szokatlan dolog, mivel a legtöbb betegnek egy-két hétre van szüksége ahhoz, hogy alkalmazkodjon a levegő nyomásához.

A tünetek enyhítése a kényelmi beállítások módosításával

Ha nehezen szokik hozzá a kezeléshez, használhatja (a/z) Lumis kényelmi funkcióit.

- **Nehezen megy az elalvás** — Ha nagy levegőnyomásnál nehezen tud elaludni, kapcsolja be a Ramp (Felfutás) funkciót, vagy növelje a Ramp Time (Felfutási idő) értékét.
- **Puffadt érzés** — Ha kissé puffadt érzése van a lenyelt levegőtől, kapcsolja be a Ramp (Felfutás) funkciót, vagy növelje a Ramp Time (Felfutási idő) értékét.
- **Légszomj** — Ha úgy érzi, mintha nem kapna elég levegőt, kapcsolja Off (Ki) állásba a Ramp Time (Felfutási idő) paramétert.

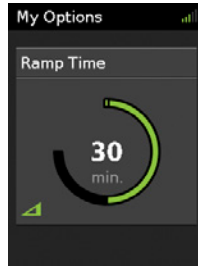
A Ramp Time (Felfutási idő) módosítása:



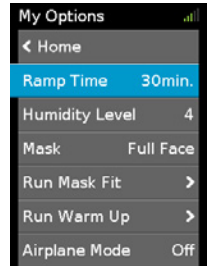
1. A My Options (Választási lehetőségek) képernyőre való belépéshez nyomja meg a tárcsát.



2. A tárcsát elfordítva emelje ki, majd a tárcsát lenyomva válassza ki a Ramp Time (Felfutási idő) lehetőséget.



3. A tárcsát elfordítva állítsa be a legjobban kedvelt beállítást.



4. A módosítás elmentéséhez nyomja meg a tárcsát.

Ha Lumis készüléke van HumidAir eszközzel, akkor több olyan kényelmi funkció is a rendelkezésére áll, amely kellemesebbé teszi a kezelést.

- **Nehezen megy az elalvás** — Ha nagy levegőnyomásnál nehezen tud elaludni, kapcsolja be a Ramp (Felfutás) funkciót, vagy növelje a Ramp Time (Felfutási idő) értékét.
- **Puffadt érzés** — Ha kissé puffadt érzése van a lenyelt levegőtől, kapcsolja be a Ramp (Felfutás) funkciót, vagy növelje a Ramp Time (Felfutási idő) értékét.



ResMed

Tisztítás

1. Meleg vízben, enyhe mosószerrel mossa el a levegőcsövet.
Tilos mosógépben vagy mosogatógépben mosni.
2. Alaposan öblítse ki a levegőcsövet, és hagyja megszáradni közvetlen napfénytől és/vagy hőszugárzástól védett helyen.
3. Tisztítsa meg a készülék külsejét száraz törlőkendővel.

Ha Lumis készüléke van HumidAir eszközzel, tisztítsa a párástót az 1. és 2. lépések leírása szerint.

A maszk tisztítására vonatkozó részletes utasításokat lásd a maszk felhasználói útmutatójában.

Az alkatrészek rendszeres ellenőrzése és cseréje

Kényelme és egészsége szempontjából fontos, hogy rendszeresen ellenőrizze és cserélje az alkatrészeket és a kiegészítőket. Az alkatrészek és kiegészítők rendszeres cseréje segít annak biztosításában, hogy Ön optimális kezelést kapjon és folyamatos kényelme biztosítva legyen.

Az Lumis készülék ellenőrzésére vonatkozó részletes utasításokat lásd annak felhasználói útmutatójában. A cserék ütemezését tudakolja meg az ápolási szolgáltatótól.

Sorozatszám	Készülék száma
Maszk típusa és mérete	Telepítés dátuma
Megjegyzések	



ResMed Ltd
1 Elizabeth Macarthur Drive
Bella Vista NSW 2153 Ausztrália

FORGALMAZÓ

ResMed Corp 9001 Spectrum Center Boulevard San Diego CA 92123 USA
EC REP ResMed (UK) Ltd 96 Jubilee Ave Milton Park Abingdon Oxfordshire OX14 4RW
Egyesült Királyság

A világ többi részén található ResMed irodák a www.resmed.com weboldalon találhatóak. A szabadalmakra vonatkozó információt lásd a www.resmed.com/ip weboldalon. Az Lumis, a ClimateLine és a HumidAir a ResMed Ltd. védjegyei. A ClimateLine be van jegyezve az U.S.A. Szabadalmi és Védjegy Hivatalában (U.S. Patent and Trademark Office). © 2015 ResMed Ltd. 288317/1 2015-03

ResMed.com

CE
0123



288317