



ResMed

Lumis™ series

VPAP S

VPAP ST



Avaekraani nupp igal ajal
avaekraanile naasmiseks

Start-stopp-nupp ravi alustamiseks

Juhtnupp navigeerimiseks ja valikute muutmiseks

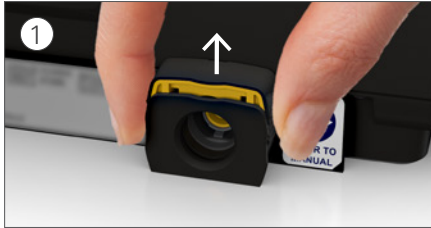
Õhu väljalaskeava õhuvooliku ühendamiseks

Kiirjuhend

Eesti

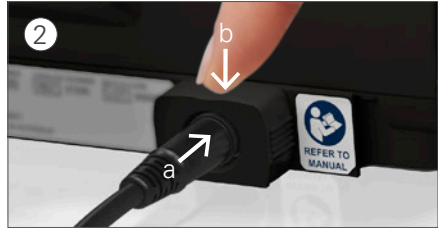
Enne kasutamist lugege läbi kogu oma Lumis™ kasutusjuhend.

Seadistus



Asetage seade kindlale tasasele pinnale, haarake hoideklambrist seadme tagaküljel ja tõmmake seda avamiseks ülespoole.

Märkus: Hoideklamber on kujutatud avatud asendis.

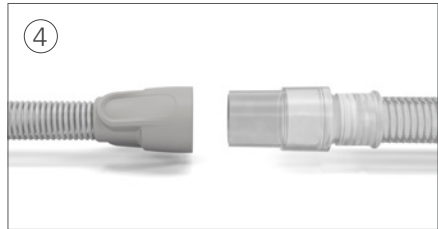


(a) Sisestage toitepistik seadme toitepistmikku ja (b) vajutage seejärel hoideklamber selle kohale kinnitamiseks alla.

Ühendage toitejuhtme üks ots toiteplokki ja teine ots seinakontakti.



Ühendage õhuvoolik kindlalt õhu väljalaskeavaga seadme tagaküljel.



Ühendage kindlalt õhuvooliku vaba ots kokkupandud maskiga. Vajutage start-stop-nuppu ravi alustamiseks.

Lumis koos HumidAir

Kui teil on Lumis seade koos niisutiga HumidAir™, täitke niisuti alljärgnevalt.



Avage niisuti ja täitke see veega kuni maksimaalse veetaseme märgini.



Sulgege niisuti ja sisestage see seadme külje sisse.

Soojendusega niisuti aitab vältida kuivust ja röga kogunemist ning on ette nähtud ravi mugavamaks muutmiseks.

Ravi reguleerimine

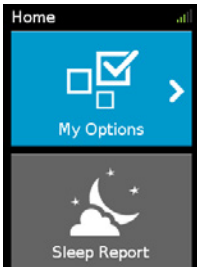
Kui olete esmakordne kasutaja, võib raviga harjumine nõuda teil mõningat aega. See ei ole ebatavaline, kuna enamikul patsientidel võib õhurõhuga kohanemine võtta aega üks-kaks nädalat.

Mugavussätete muutmine sümptomite kõrvaldamiseks

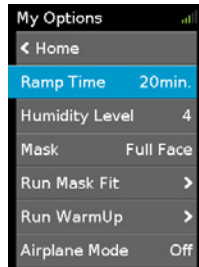
Kui teil on raskusi raviga harjumisega, võite kasutada seadme Lumis mugavusfunktsioone.

- **Uinumisraskused**—Uinumisraskuste korral kõrge rõhu kasutamisel lülitage sisse funktsioon Ramp (tõus) või suurendage sätet Ramp Time (ooteaeg).
- **Puhitustunne**—Õhu neelamisest tingitud kerge puhitustunde korral lülitage sisse funktsioon Ramp (tõus) või suurendage sätet Ramp Time (ooteaeg).
- **Õhupuuduse tunne**—Õhupuuduse tunde korral seadke sätte Ramp Time (ooteaeg) väärtusele Off (väljas).

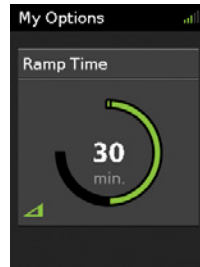
Sätte Ramp Time (ooteaeg) muutmine:



1. Vajutage juhtnuppu menüüsse My Options (minu valikud) sisenemiseks.



2. Pöörake juhtnuppu valiku Ramp Time (ooteaeg) esile tõstmiseks ja vajutage seejärel nuppu selle valimiseks.



3. Pöörake juhtnuppu oma eeliskäituse valimiseks.



4. Vajutage juhtnuppu muudatuse salvestamiseks.

Kui teil on Lumis seade koos niisutiga HumidAir, on teil kasutada rohkem mugavusfunktsioone ravi mugavamaks muutmiseks.

- **Kuiv või vesine nina**—Kuiva või vesise nina korral reguleerige sätet Humidity Level (niiskusetase), pöörates seda üles.
- **Veepiisad (kondenseerumine)**—Veepiiskade kogunemisel ninas, maskis või õhuvoolikus reguleerige sätet Humidity Level (niiskusetase), pöörates seda alla.



ResMed

Puhastamine

1. Peske õhuvoolik soojas vees õrnatoimelist pesuainet kasutades.
Ärge peske nõudepesumasinas ega pesumasinas.
2. Loputage õhuvoolik põhjalikult ja laske sel kuivada eemal otsesest päikesevalgusest ja/või kuumusest.
3. Pühkige seadme välispind kuiva lapiga.

Kui teil on Lumis seade koos niisutiga HumidAir, puhastage niisuti vastavalt sammudele 1 ja 2. Maski puhastamise üksikasjalisi juhiseid vt maski kasutusjuhendist.

Osade regulaarne kontrollimine ja vahetamine

Teie mugavuse ja tervise huvides on oluline seadme osi ja tarvikuid regulaarselt kontrollida ja vahetada. Osade ja tarvikute regulaarne vahetamine aitab tagada optimaalset ravi koos jätkuva mugavusega.

Seadme üksikasjalisi kontrollimisjuhiseid vt Lumis kasutusjuhendist. Vahetusgraafiku küsimustes pöörduge oma teenusepakkuja poole.

Seerianumber	Seadme number
Maski tüüp ja suurus	Seadistuse kuupäev
Märkused	

 **ResMed Ltd**
1 Elizabeth Macarthur Drive
Bella Vista NSW 2153 Austraalia

LEVITAJA:
ResMed Corp 9001 Spectrum Center Boulevard San Diego CA 92123 Ameerika Ühendriigid
EC REP ResMed (UK) Ltd 96 Jubilee Ave Milton Park Abingdon Oxfordshire OX14 4RW
Ühendkuningriigid

Vt www.resmed.com, et näha teisi ResMedi esindusi üle maailma. Patenditeavet vt www.resmed.com/ip. Lumis, ClimateLine ja HumidAir on ettevõtte ResMed Ltd kaubamärgid. ClimateLine on registreeritud USA Patendi- ja Kaubamärgiametis.
© 2015 ResMed Ltd. 288319/1 2015-03

ResMed.com



0123
288319